



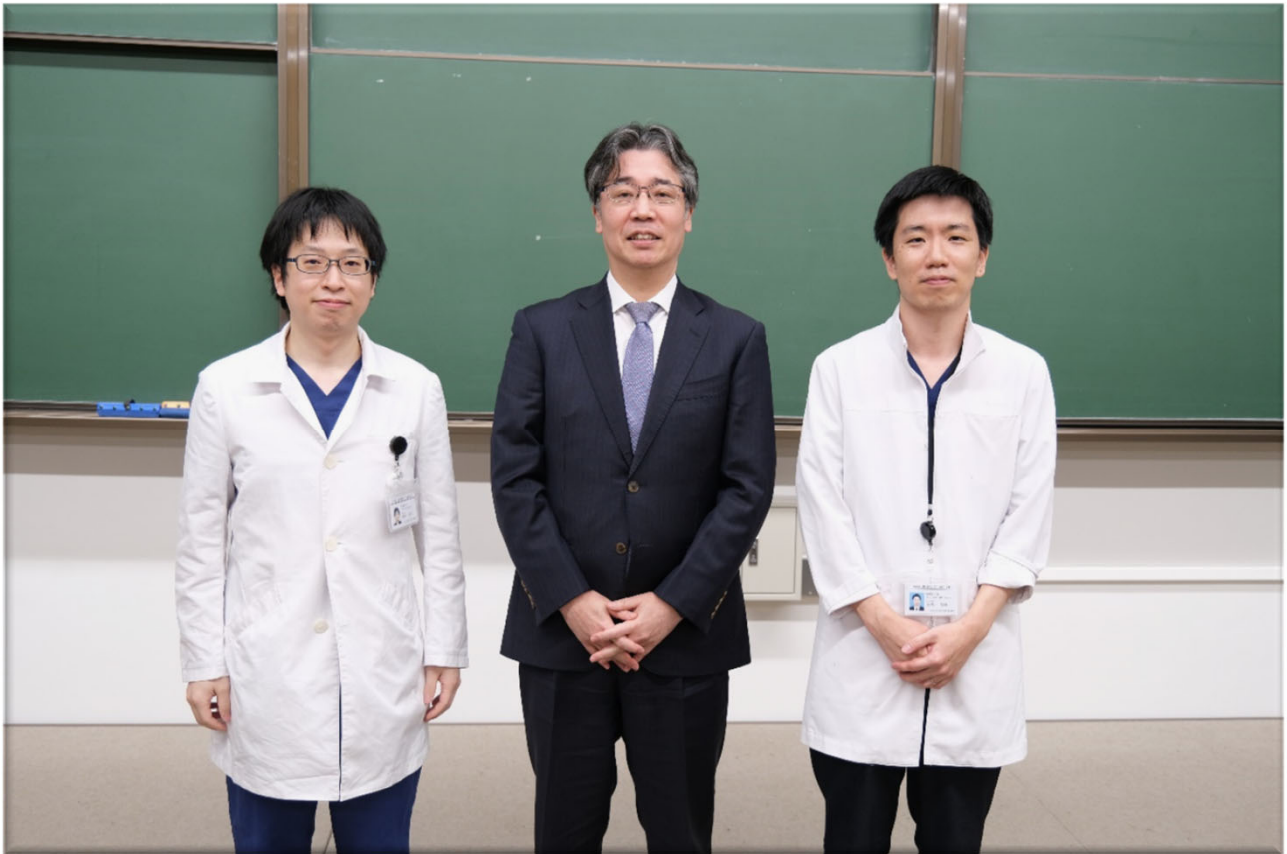
# 重症心不全・移植専攻医育成プログラム Practical Education of Advanced Heart Failure and Heart Transplantation

## 第9期卒業生

酒井亮平先生 新潟大学

## プログラム聴講生

有馬直輝先生 高知大学



心不全診療 基本知識  
基礎知識9講座  
臨床知識14講座  
補助循環管理 心臓移植適応判定  
4講座

心不全管理に関わる診療手技  
基本実習  
心不全の画像診断  
在宅心不全管理  
補助人工心臓の適応評価・管理  
心臓移植適応評価